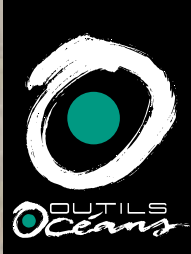


## ENTREtenir ET TRAITER LA FIN DE VIE DES PRODUITS







Outils Océans s'est doté depuis 2012 d'une charte Développement Durable et mène dans ce cadre des projets accessibles et réalistes débouchant sur des actions concrètes pour l'environnement et l'avenir. Dès la conception des produits, nous prenons en compte la nature des matières premières, la consommation de matières premières et leur impact sur l'environnement. Nous concevons et réalisons des produits à usage multiple et durables à travers le temps.

Depuis toujours, nous assurons via notre service après-vente / réparation, le maintien en état de fonctionnement des équipements pour une durée de vie maximale.

Dans une démarche volontaire d'amélioration continue et en accord avec nos valeurs, nous nous engageons désormais auprès de vous à entretenir **ET** traiter la fin de vie de nos produits.

**Découvrez comment nous vous proposons de profiter de ce service  
et comment l'intégrer dans votre propre démarche Développement Durable et RSE.**





# ENTRETENIR

## ➔ Analyse du Cycle de vie

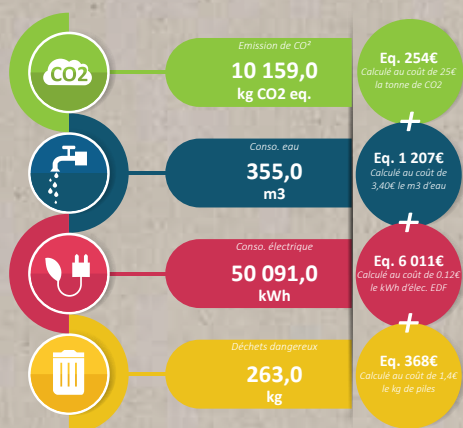
« L'analyse de Cycle de Vie (ACV) d'un produit vise à évaluer systématiquement les effets environnementaux de la vie du produit de son berceau à sa tombe ; c'est-à-dire d'évaluer les flux (de matières ou d'énergie) entrant et sortant à chaque étape de la vie d'un produit, depuis l'extraction des matières premières jusqu'aux déchets ultimes. » Les ACV sont normalisées par les normes ISO (14040 à 14043) depuis 1994.

L'utilisation de contenants réutilisables réduit considérablement le coût environnemental. Grâce au service Réparation d'Outils Océans, l'ACV est encore améliorée et le coût environnemental est réduit de façon significative.

### POCHETTES JETABLES

CONSUMMATION SUR  
1 AN POUR 100  
LIAISONS QUOTIDIENNES

Impact environnemental annuel en €  
de 50 000 pochettes jetables équivalent à 100 sacs navettes  
(soit 100 liaisons aller-retour / jour ouvré)



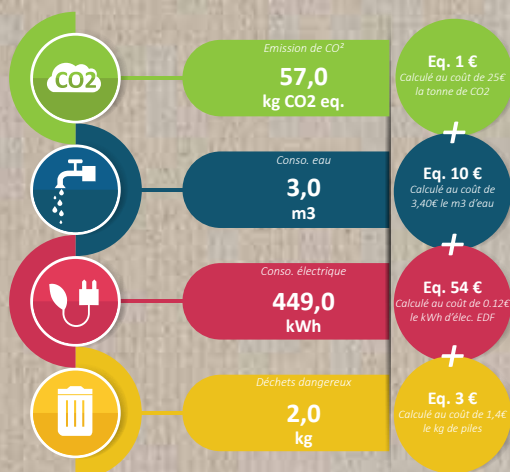
Coût environnemental annuel :

**= 7 840€**

### SACS NAVETTES RÉUTILISABLES

UTILISATION 5 ANS

Impact environnemental annuel en €  
de 100 sacs navettes pendant 5 ans



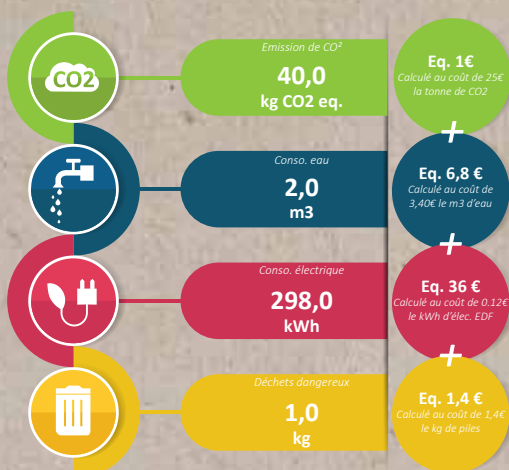
Coût environnemental annuel :

**= 68€**

Optez pour  
des contenants  
réutilisables et  
diminuez le coût  
environnemental  
annuel de 100 à  
200 fois !

8 ANS + 1 SAV

Impact environnemental annuel en €  
de 100 sacs navettes pendant  
8 ans avec 1 passage au service réparation

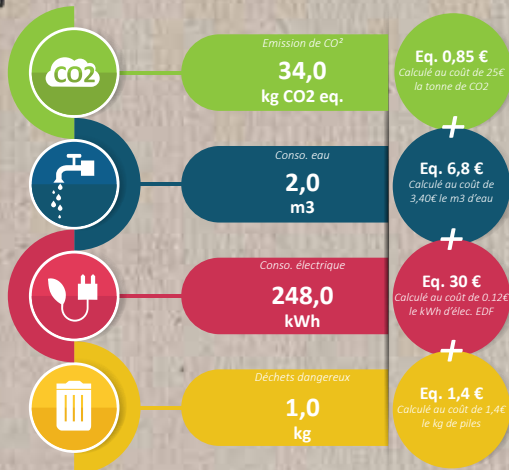


Coût environnemental annuel :

**= 45€**

10 ANS + 2 SAV

Impact environnemental annuel en €  
de 100 sacs navettes pendant  
10 ans avec 2 passages au service réparation



Coût environnemental annuel :

**= 39€**





# Garanties et SAV



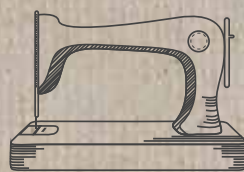
Tous nos produits sont garantis **2 ans pièces et main d'œuvre** dans le cadre d'un usage normal des produits et sous réserve de retour des produits défectueux.

Quelle qu'en soit la nature nous effectuons les réparations prises en charge sous garantie ou bien nous remplaçons les produits. En effet, nous sommes **votre partenaire. Avec vous**, nous nous engageons à trouver la cause et à y remédier même si elle vient des conditions d'utilisation (exemples rencontrés : sacs coincés dans des convoyeurs ou dans des portes de coffres, vis/clou qui arrache le tissu, etc).

Notre accueil téléphonique et notre équipe commerciale sont formés à la réception des appels SAV et le pré-diagnostic.



## Réparer



Le service réparation : Comment ça marche ?

Lorsque les sacs sont écartés de la circulation pour des usures telles que glissière, curseur, fenêtre, etc. Vous pouvez leur redonner une 2ème vie et maintenir votre parc de sacs en bon état de fonctionnement.

Pensez à  
notre service  
réparation pour  
donner une  
2ème vie à  
votre parc de  
sacs et réduisez  
son impact  
environnemental

### LA DÉMARCHÉ

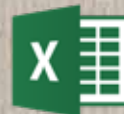
**1** Vous regroupez les produits à nous retourner dans un ou plusieurs cartons.

Vous identifiez les cartons avec vos coordonnées pour le retour des sacs réparés et vous nous prévenez par e-mail : [contact@outils-oceans.com](mailto:contact@outils-oceans.com) avec si nécessaire un

**2** numéro de compte ou de commande.

*Astuce : téléchargez ci-contre le Bon de livraison et prise en charge SAV en format xls ou pdf.*

**3** Vous expédiez les cartons à notre atelier en précisant à votre transporteur nos horaires de réception : le mardi et le jeudi de 8h00 à 12h00.



Les produits reçus au service réparation sont pré-triés par famille et qualifiés «Réparable»/ «Non Réparable» en fonction de ratios types prenant en compte :

- Le nombre de tâches à effectuer
- Le temps moyen pour chacune de ces tâches
- Le temps de fabrication d'un produit équivalent neuf
- Si le produit a déjà été réparé et combien de fois

Les interventions de réparation sont réalisées dans la zone SAV de l'atelier de production. Les réparations sont assurées par des mécaniciennes piqueuses détachées en rotation de l'atelier de production. Le service réparation mobilise 1 à 2 personnes toute l'année.

Pour certains matériels de votre salle courrier, la réparation est réalisée sur site par notre technicien de maintenance.

Les interventions de réparation sont consignées dans un registre. Ce registre est suivi par le Bureau d'études qui élabore des actions correctives et les améliorations produits nécessaires.



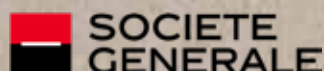


# TRAITER LA FIN DE VIE

## ➔ Réemploi

Vous avez des produits en bon état dont vous ne vous servez plus ? **Ne les jetez pas, contactez nous !**

Faites-en part à votre interlocuteur Outils Océans, nous pouvons vous rediriger vers de nouveaux utilisateurs !



### Cas Société Générale Centre de Service Orléans

Ce site n'utilisait plus de contenant type «Sac Navette» car il n'y avait plus de liaison directe avec les agences. Nous l'avons mis en relation avec le transporteur TCS pour le réemploi de ses Sacs Navette.

### Cas Crédit Agricole Nord de France

Ce client avait renouvelé son parc de Sac Navette avec un nouveau modèle équipé d'un index frontal. Il ne souhaitait plus utiliser l'ancien modèle de «Sac Navette». Nous l'avons mis en relation avec le transporteur TCS pour le réemploi de celles-ci.



NORD DE FRANCE



BANQUE POPULAIRE  
VAL DE FRANCE  
BANQUE & ASSURANCE

### Cas Banque Populaire Val de France

Ce client disposait d'un stock de pochettes de pré-tri inutilisé. L'équipe commerciale Outils Océans s'est chargée de le mettre en relation avec d'autres clients intéressés par les produits et ponctuellement, a organisé la reprise de ce stock.

Vous avez des produits en bon état dont vous ne vous servez plus ?  
**Ne les jetez pas, contactez nous !**



# → Recyclage

## RECYCLABILITÉ



Nous utilisons des matières et accessoires constitués d'une partie de matières recyclées pour la fabrication de nos produits. Parmi les composants de nos produits, sont à ce jour recyclables :

- Plastiques et tissu : Polypropylène (PP) et Polyéthylène (PE)
- Mousses PE / EVA / PU
- Accessoires métalliques : curseurs, pressions

Grâce à notre nouveau service déconstruction / recyclage réduisez l'impact environnemental des produits en fin de vie.

Sac Navette à Soufflet Frontal



Jusqu'en 2021  
RECYCLABLE À 62%

2022



RECYCLABLE À 98%

Grand rangement organisé CO6



RECYCLABLE À 70%

Sac de Matossage - Matos60



RECYCLABLE À 71%

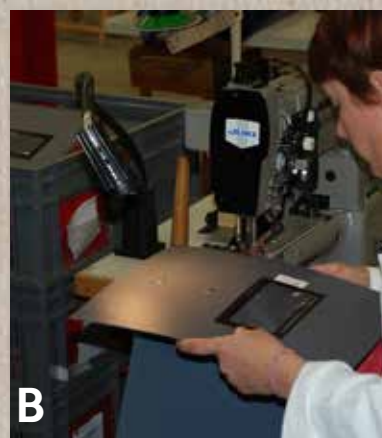
## DÉCONSTRUCTION

Le recyclage nécessite la séparation des matériaux et donc la déconstruction des produits.

**Quiz :** quelle est l'opération de déconstruction parmi les 2 images ci-dessous ?



A



B

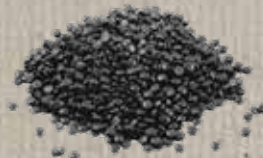
Réponse A. Pour les produits assemblés par couture, la déconstruction se fait par une opération manuelle à la fraiseuse. Les manipulations sont très proches de la fabrication du produit.

Pour les opérations de déconstruction nous faisons appel à une entreprise adaptée locale dans le cadre de notre démarche RSE : ESAT de Cornouaille. Les matières sont stockées temporairement en conteneur palette.



## RECYCLAGE

Les matières plastiques sont expédiées vers un établissement recycleur. Il assure le broyage des matières et sa transformation sous forme de granulés plastiques utilisés dans l'industrie.  
Les métaux sont expédiés à nos fournisseurs d'accessoires pour réutilisation dans leur production.



## MISE AU REBUT / DIB

La mise au rebut peut avoir lieu à différents stades :

- Juste après le pré-tri effectué à la réception des produits : Produits qualifiés «Économiquement irréparable». (CF page 4 réparation)
- En cours de réparation : si l'usure des produits n'a pas été décelée au pré-tri et que la réparation est impossible.
- Une fois l'opération du traitement des matières recyclables faite : mise au rebut des matières non recyclables.

Les rebut sont traités dans nos DIB (déchets industriels banals) par contrat avec la CCPF (Communauté de Commune des Pays Fouesnantais).

La CCPF est équipée d'un centre de tri moderne qui répond à de multiples critères en matière de gardiennage et de relation à l'utilisateur, de suivi de l'équipement, de sécurité et d'environnement.



# ILS EN PROFITENT DÉJÀ !

*30 Clients profitent déjà de ce service, pourquoi pas vous ?*

CAISSE D'ÉPARGNE LOIRE DROME ARDÈCHE

CRÉDIT AGRICOLE ANJOU MAINE

CM CIC SUD-EST

CRÉDIT AGRICOLE ALPES PROVENCE

CRÉDIT AGRICOLE CENTRE LOIRE

CRÉDIT MUTUEL BRETAGNE ARKÉA

BANQUE POPULAIRE RIVES DE PARIS

CRÉDIT AGRICOLE LOIRE HAUTE LOIRE

CRÉDIT AGRICOLE LANGUEDOC

CRÉDIT AGRICOLE AQUITAINE

TCS

CAISSE D'ÉPARGNE MIDI PYRÉNÉES

BRED

CRÉDIT AGRICOLE ATLANTIQUE VENDÉE

BANQUE POPULAIRE AURA

CRÉDIT AGRICOLE PROVENCE CÔTE D'AZUR

CAISSE D'ÉPARGNE LOIRE CENTRE

SOCIÉTÉ MARSEILLAISE DE CRÉDIT

BANQUE POPULAIRE SUD

MACIF

BANQUE POPULAIRE BOURGOGNE FRANCHE COMTÉ

HSBC

CRÉDIT MUTUEL MAINE ANJOU BASSE NORMANDIE

BANQUE POPULAIRE GRAND OUEST

CAISSE D'ÉPARGNE AQUITAINE POITOU-CHARENTES

➔ Tarifs et conditions 2024





## UNE DÉMARCHE PROFESSIONNELLE

- 1 Identification et analyse des besoins sur le terrain.
- 2 Définition du cahier des charges.
- 3 Prototype et mise en test terrain  
Évaluation après retour test et finalisation du produit
- 4 Mise en fabrication et SAV



## UNE ÉQUIPE À VOTRE SERVICE



**Responsable**  
**Département Rangements Professionnels**  
**Magali JOGUET** : +33 (0)2 98 94 87 65  
magali.joguet@outils-oceans.com

**Technico-commercial**  
**Département Rangements Professionnels**  
**Morgan NICOT** : +33 (0)2 98 94 87 61  
morgan.nicot@outils-oceans.com



**Responsable**  
**Département Courrier Logistique**  
**Marine HACHE** : +33 (0)2 98 94 87 67  
marine.hache@outils-oceans.com

**Ingénieure Commerciale**  
**Ile de France, Nord, Centre**  
**Département Courrier Logistique**  
**Christelle DEGEETER** : +33 (0)9 60 39 52 44  
christelle.degeeter@outils-oceans.com



**Technico-commercial**  
**Département Équipements Nautiques**  
**Nicolas LEBUGLE** : +33 (0)2 98 94 87 62  
nicolas.lebugle@outils-oceans.com



Imprimé sur du papier PEFC