



Ranger ● Transporter ● Protéger ● Digitaliser

**VOTRE EXPERT EN FLUX**

**DOCUMENTAIRES ET LOGISTIQUES**

- *Une réorganisation ?*
- *Un déménagement ?*
- *Une évolution de vos process ?*
- *Un besoin d'équipement ?*

**DÉCOUVREZ NOS SOLUTIONS ...**



**Courrier & Logistique**

Traitement des flux  
physiques et numériques

**[www.outils-oceans.com](http://www.outils-oceans.com)**



# EDFO

Vous êtes Directeur des Systèmes d'Informations, des Services Généraux, de l'Environnement de Travail ou Responsable d'un service courrier et logistique : L'efficacité de vos processus, la productivité et les conditions de travail de vos équipes sont au coeur de vos préoccupations.

CONFIDENTIALITÉ COLLECTER **COURRIER** FLUX PHYSIQUES ET NUMÉRIQUES QUALITÉ  
**TRAÇABILITÉ** DONNÉES DIGITALISATION  
OUVRIR TRIER PLIS COLIS **FLUX DOCUMENTAIRES**  
**PROCESSUS GED** DISTRIBUER DÉMATÉRIALISATION DOCUMENTS  
**LOGISTIQUE** **PRODUCTIVITÉ**  
ORGANISATION **SÉCURITÉ** TMS PRÉVENTION



Marine HACHE



Christelle DEGEETER



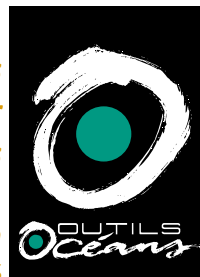
Vincent MICLOT

**N**ous partageons avec vous les **objectifs** qui vous animent au quotidien :

- ▶ Améliorer les conditions de travail ;
- ▶ Assurer la qualité ;
- ▶ Gagner en productivité ;
- ▶ Booster la traçabilité de vos flux ;
- ▶ Réussir votre transformation numérique.

L'activité courrier-logistique d'Outils Océans est née de la **rencontre avec des acteurs bancaires locaux**. À l'époque, les services courriers sont restés « figés » sur des méthodes de travail qui datent de plus de 50 ans.

*Fort de ce constat, Outils Océans, souhaitant apporter de l'innovation dans ce secteur traditionnel, crée le sac navette : un sac semi-rigide breveté se tenant ouvert seul en case de tri sans système de fixation.*

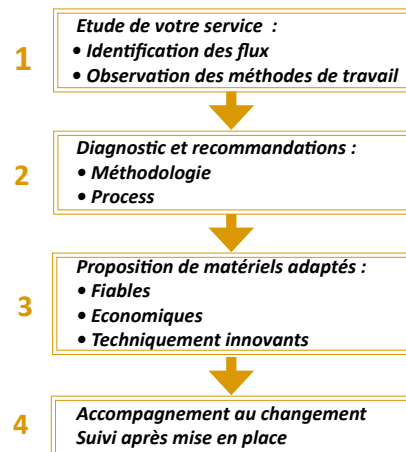


Ce concept connaît un **succès fulgurant** et Outils Océans est alors présent dans la majorité des grands réseaux de la **banque assurance**. Outils Océans devient ensuite **leader sur le marché des contenants** (sacoches, pochettes, sacs navettes, boîte à chèques...). Fort de **notre expertise et de la confiance de nos clients**, Outils Océans élargit son offre et réalise des services courrier-logistique « clés en mains » (étude, conception, fabrication, aménagement d'espace, postes de travail ergonomiques, chariots, logiciels).

**Expert en flux documentaires et logistiques**, nos solutions équipent plus de **500 entreprises et collectivités** quelle que soit leur taille et la volumétrie des **flux physiques et numériques**.

Grâce à une démarche professionnelle basée sur le **conseil**, nous vous **accompagnons** depuis l'étude de votre projet jusqu'au déploiement des solutions. Votre **interlocuteur dédié** met en place un suivi personnalisé : audit terrain, cahier des charges, SAV...

## UNE DÉMARCHÉ PROFESSIONNELLE



Notre plus belle fierté est la **relation de confiance inscrite dans la durée** que nous instaurons et entretenons avec vous.

soyez assuré de l'engagement de notre équipage de plus de 30 collaborateurs pour votre totale satisfaction.



# MISSION

*Depuis sa création en 1987, l'innovation est le moteur du développement d'Outils Océans. Nous testons et intégrons régulièrement de nouveaux matériaux, de nouveaux équipements, des nouvelles technologies.*

**Notre mission et notre ambition : Vous accompagner de la salle courrier physique à la salle courrier hybride physique & digitale.**

Les entreprises ou collectivités doivent aujourd'hui traiter et gérer une information abondante provenant de **différentes sources** : papier mais aussi document PDF ou bureautiques, email, appels téléphoniques ou saisies au niveau d'un bureau d'accueil.

Ces canaux sont complétés par le développement d'autres **modes de communication**, tels que les réseaux sociaux, les chats, les SMS, les messageries instantanées ou les formulaires hébergés sur les site web.

**Hétérogène et souvent non structurée**, cette information est difficile à exploiter. Pourtant elle représente la richesse de l'entreprise.

**La salle courrier**, historiquement chargée de traiter le courrier papier entrant et sortant, est confrontée à une baisse de volume du courrier postal et interne. Pourtant, elle reste un **centre de communication incontournable** car tous les flux ne sont pas dématérialisés à la source (certains documents ne sont pas encore dématérialisés).

Le **service courrier**, par sa connaissance de l'organisation de l'entreprise et parfois même de certains processus métiers, peut (et même doit) se positionner sur la prise en charge de la gestion du courrier qui devient multicanale et plus seulement papier.

La salle courrier évolue de **salle courrier physique** à la **salle courrier «hybride»** c'est à dire physique et digitale pour aller vers le 100% numérique.

D'où l'expression aujourd'hui employée de **«salle courrier digitale»**, un nouvel espace qui donne un format unique à l'information quel que soit le canal d'entrée et où tout devient possible !

***Notre connaissance métier des flux documentaires et logistiques nous permet de vous accompagner dans la transformation numérique de votre service.***

Outils Océans vous apporte une **offre globale et innovante** permettant de concilier flux physiques et numériques :

- Créateur de Traç@flux, solution SAAS de traçabilité des flux physiques fiable et en temps réel.
- Partenaire distributeur d'Opex, fabricant de machine d'ouverture et de stations de numérisation de production
- Partenaire intégrateur certifié de Neolegde depuis 2014, éditeur de la GED Elise

## SALLE COURRIER HYBRIDE

### PHYSIQUE



&

### DIGITALE



DocFactory

Elise



# NOS MOYENS

Outils Océans est une **PME Bretonne de plus de 30 personnes**, basée dans le Finistère à La Forêt-Fouesnant; où se trouvent notre siège social et notre atelier de fabrication.

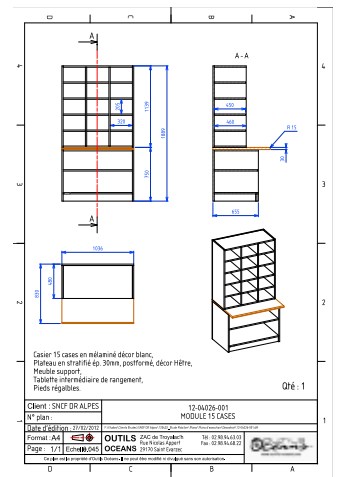
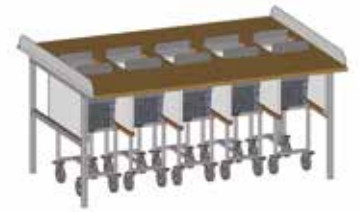
*Étude, conception et fabrication depuis 1987*

## Un bureau d'étude structuré et équipé.

Notre bureau d'étude optimise :

- ▶ les méthodes de travail
- ▶ l'ergonomie des postes et des outils de travail
- ▶ la circulation des flux par rapport à l'espace alloué

Équipé de logiciels de conception et de dessins, il conçoit les équipements et suit leur réalisation.



## La maîtrise de la qualité de fabrication, des prix et des délais.

Quels que soient vos impératifs, nous disposons de moyens de production nécessaires pour livrer vos commandes en grande ou en petite série, dans les meilleurs délais, à des prix très compétitifs, avec un contrôle qualité rigoureux.

Fabrication française



*Notre atelier textile et siège social*

*Notre atelier menuiserie*



## Un service informatique dédié aux solutions digitales

Notre équipe est constituée d'un Directeur Projet, d'un Chef de Projet et d'un technicien support paramétrage nous permettant de couvrir l'ensemble des prestations proposées :

- ▶ Audit
- ▶ Spécifications fonctionnelles et techniques
- ▶ Installation et initialisation des plateformes
- ▶ Paramétrage
- ▶ Assistance : à la recette, à la vérification d'aptitude, à la mise en production
- ▶ Formations, transferts de compétences.



## Une garantie, un service après vente et une hotline

Tous nos équipements bénéficient d'une garantie pièces et main d'oeuvre. Au delà de cette garantie nous maintenons en état votre parc de matériel grâce à notre service après-vente. Pour les solutions logicielles une hotline dédiée prend en charge les questions et les demandes d'intervention.



## L'HUMAIN FAIT PARTIE DES VALEURS FONDATRICES D'OUTILS OCÉANS.

Cela se traduit **dans toutes nos relations** : Que ce soit **en externe** avec nos partenaires clients et fournisseurs... mais aussi **et surtout en interne** avec nos collaborateurs.

### *Être client c'est aussi embarquer avec nous et devenir membre de l'équipage Outils Océans !*

Vous êtes au cœur de nos préoccupations. Au-delà de nos relations contractuelles, nous entretenons avec vous un réel partenariat à travers le temps. Nous plaçons en premier lieu dans **notre démarche le diagnostic et le conseil**, puis les méthodes de travail avant de proposer des solutions et équipements.

Nous avons la volonté de contribuer au **maintien de l'emploi industriel en France** :

En vous proposant une fabrication française dès que cela est possible

En mettant en avant **notre atelier de production et ses services associés (réactivité, qualité, SAV,...)**.

## Direction Outils Océans :

Tristan PODER, Fabien LE SCIELLOUR, Marine HACHE

### PÔLE TECHNIQUE

Directeur technique



FABIEN  
LE SCIELLOUR

Chargé de projets  
salles courrier



ERWAN  
KERMEL

Coordinatrice atelier  
textile



CHRISTELLE  
ANSQUER

Technicien installation  
et maintenance



FRANCK  
AUGER

Equipe de production



### PÔLE PROJETS ET SI

Directeur projets



TRISTAN  
PODER

Chef de projets GED



GUILLAUME  
BIDOT

Technicien paramétrage  
et support applicatif



LUDOVIC  
HEIN

### PÔLE COMMERCIAL ET MARKETING

Responsable département  
courrier-logistique



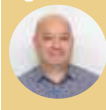
MARINE  
HACHE

Ingénieure commerciale



CHRISTELLE  
DEGEETER

Ingénieur commercial



VINCENT  
MICLOT

Chargée de marketing  
et communication



LISA  
SLOUS

### PÔLE ADMINISTRATIF ET FINANCIER

Responsable Administratif  
et financier



CATHERINE  
TANNEAU

Assistante administrative  
et commerciale



MARIE-CLAUDE  
LE DOUARIN

Facturation clients



CHRISTELLE  
LIGAVANT

La Direction d'Outils Océans a élaboré dès l'année de sa prise de fonction en 2012, une **charte développement durable et RSE**. Celle-ci s'inscrit pleinement dans les **valeurs de l'entreprise** et débouche tous les ans sur des **actions concrètes**.  
Nous sommes heureux de partager avec vous nos 4 principaux engagements illustrés par nos actions et de vous faire bénéficier ainsi d'avantages.



## 1 Concevoir et fournir des produits durables

### NOS ACTIONS

#### À Outils Océans

- ▶ Produits polyvalents et durables à travers le temps
- ▶ Service après-vente / réparation / déconstruction / recyclage
- ▶ Partenariat ESAT pour la déconstruction

Découvrez notre service !



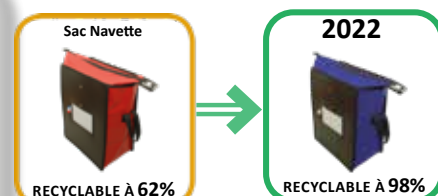
## 2 Gérer les ressources

### NOS ACTIONS

#### À Outils Océans

- ▶ Eco-conception : choix de matières moins polluantes et recyclables, optimisation des plans de coupe, réutilisation et recyclage des chutes.
- ▶ Exemple du tissu 100% polypropylène recyclable > suppression du PVC et recyclabilité
- ▶ Projets internes : utilisation interne de la GED Elise, distribution de gourdes pour les recharger aux bonbonnes d'eau et de tasses pour utiliser au distributeur de boissons...), nouveaux locaux avec production d'énergie solaire, bornes pour véhicules électriques, renouvellement de notre flotte de véhicules (hybrides rechargeables)
- ▶ Groupage de nos approvisionnements et fret maritime en cas d'import

Recyclabilité Sac Navette



## 3 Entretenir un réel partenariat avec les clients, fournisseurs et partenaires

### NOS ACTIONS

#### À Outils Océans

- ▶ Conseil et suivi personnalisé
- ▶ Garantie du respect : des engagements, des normes environnementales, des normes sociales
- ▶ Outils Océans adhère au « Pacte Mondial des Nations Unies » depuis 2013
- ▶ Amélioration continue des conditions de travail : Ergonomie des postes (potences, coupe automatique, servantes..)
- ▶ Transparence pour les clients



## 4 Contribuer au maintien de l'emploi industriel en France et à la vie locale

### NOS ACTIONS

#### À Outils Océans

- ▶ Priorité à la fabrication française dès que les contraintes économiques le permettent.
- ▶ Volonté de garder la maîtrise technique et notre capacité à innover.
- ▶ Soutien aux associations locales : Réseau Entreprendre Bretagne, Pôle Finistère Course au Large, Classe Figaro-Bénéteau

## VOS AVANTAGES RSE en choisissant Outils Océans

- Optimisation des coûts de détention et d'exploitation
- Maintien en conditions opérationnelles
- Recyclabilité des produits et recyclage réel en fin de vie.
- Expertise démat-GED
- Respect du cahier des charges et des engagements
- Conformité aux normes environnementales et sociales
- Amélioration des conditions de travail des utilisateurs
- Solutions innovantes
- Fabrication française



Outils Océans développe son offre de consulting afin d'accompagner les grandes Entreprises, les Administrations et les Collectivités pour l'organisation et l'optimisation de leurs flux documentaires et logistiques.

## AUDIT CONSEIL DES ORGANISATIONS

Diagnostic de l'existant : analyse des flux, des process, des moyens humains et matériels, des surfaces, de la qualité de service...

Préconisations, optimisation : méthodes, procédures qualité, aménagement, gestion budgétaire (logistique, prestataires, affranchissement), organisation numérique...

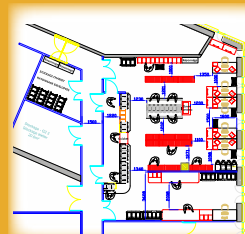
Conception : ergonomie des postes de travail, aménagement ou réaménagement mobilier et immobilier...



## ACCOMPAGNEMENT AU CHANGEMENT

Assistance à la Maîtrise d'ouvrage (AMO): élaboration de cahier des charges, benchmarking, négociation de contrats, analyse d'offres, accompagnement à la coordination des prestataires et fournisseurs externes...

Assistance à la Mise en Exploitation (AME): mise en place des surfaces, implantation technique, signalétique, fiches de poste, outils d'exploitation et de gestion de l'activité, contrôle qualité...



## FORMATIONS

Exploitation: agents d'exploitation, pilotage d'activité documentaire

Affranchissement : maîtrise des opérations d'affranchissement, « courrier industriel »...

Dématérialisation: numérisation des flux entrants, vidéocodage, GEC-GED...

Managers et prestataires FM: « enquête documentaire », pilotage d'activité, réponse à appels d'offres (prestations courrier-logistique, affranchissement)...

*Demandez votre catalogue ou téléchargez-le en ligne*



Catalogue Audit /conseils

Catalogue Formations

Outils Océans développe son offre de consulting, afin d'accompagner les grandes Entreprises et les Administrations pour l'organisation et l'optimisation des flux Documentaires (Courrier, Reprographie, Editique, Numérisation, industrie Postale...).



Nos solutions sont adaptées à chaque étape de traitement de vos flux courrier et logistiques pour répondre aux objectifs d'ergonomie, de modularité, d'optimisation de l'espace, de qualité et de durabilité et enfin, de retour sur investissement.

### LES POSTES DE RÉCEPTION ET DÉPOUILLEMENT

La réception des sacs navettes, sacoches et bacs est effectuée dans un sas dédié à l'aide de chariots de manutention de type cage mis à la disposition des transporteurs.

Pour faciliter la manutention, Outils Océans propose des modèles avec fond auto-élevateur qui permettent de soulager les opérateurs. A l'ouverture du service, les opérateurs n'ont plus qu'à rouler le chargement jusqu'au poste de dépouillement.



### LES POSTES DE TRI PRIMAIRE

Le tri primaire consiste à identifier des critères de tri qui permettent d'orienter les courriers ou documents vers des postes de tri fin. Ces critères de tri peuvent être par exemple de type : géographique (département, région, groupe d'agences...), codes (numériques ou alphanumériques, plages de numéros) et décisionnels (à ouvrir, ne pas ouvrir, recherche). Ces critères de tri sont matérialisés à minima par des tas sur une table de tri mais de préférence dans une corbeille, un bac ou une case clairement libellés.





### LES POSTES DE TRI FIN

A la suite du tri primaire, le courrier subit un 2ème tri appelé tri fin. Les critères de tri fin correspondent à toutes les destinations potentielles et peuvent être de type : Nominatif (nom d'un collaborateur, nom d'une agence, d'une succursale, d'une filiale), Service (nom ou abréviation du service), API/ACI (adresse postale/courrier interne, c'est un code le plus souvent alphanumérique) et le Numéro de bureau, d'agence.

Les critères de tri fin sont matérialisés par un ensemble de cases encore appelé casiers ou pigeoniers.

Les casiers et meubles supports Outils Océans bénéficient de nombreuses options afin de répondre au mieux à vos besoins (matière, tablettes fixes ou réglables, index etc.)



### LES POSTES DE TRI INVESTIGATION ET NUMÉRISATION

Certains courriers ne permettent pas d'identifier clairement le destinataire. Dans le cadre de processus spécifiques métiers une lecture des documents est nécessaire afin de détecter les mots clés permettant de déduire la case de destination. C'est ce que l'on appelle le tri investigation.

Le tri investigation nécessite de travailler en position assise et d'avoir un plan de travail suffisant pour la lecture des documents. De nombreux aménagements sont possibles pour s'adapter à vos espaces de travail : Matière bois ou plexiglass, index rotatifs ...



### LES POINTS COURRIER

Un point courrier est un ensemble de casiers et supports disposés dans les étages d'un bâtiment de façon à centraliser la distribution-collecte pour un étage complet ou un plateau selon la superficie. La distribution est effectuée dans un ensemble de cases qui peuvent être ouvertes ou fermées par des portillons individuels. Pour renforcer la sécurité les portillons peuvent être munis de serrures à clés, serrures à codes mécaniques ou électroniques, serrures RFID à déclenchement par badges. Les portillons sont en bois, en métal, ou en plexiglass transparent ou opaque.



## LES CASIERS DOUBLE ACCÈS ET BOÎTES AUX LETTRES

Vos ressources humaines, votre budget ne vous permettent pas d'effectuer des tournées de distribution-collecte ou de créer des points courrier ? Optez pour la mise à disposition et la collecte centralisées au service courrier.

Outils Océans vous propose des casiers double entrée (c'est-à-dire un accès côté accueil des services et un accès côté salle courrier) et également des boîtes aux lettres qui peuvent être fermées par portillons individuels munis de serrures à clés, de serrures à codes mécaniques ou électroniques ou encore de serrures RFID à déclenchement par badge.



## LES POSTES DE MISE SOUS PLS, AFFRANCHISSEMENT, ACCUEIL, REPROGRAPHIE ET POSTES SUR MESURE

Mise sous plis, affranchissement, accueil, reprographie et postes sur mesure, quel que soit votre activité, Outils Océans propose des supports adaptés et/ ou réglables pour optimiser l'espace de travail et garantir l'ergonomie en fonction de l'opérateur et des tâches en cours.



Outils Océans en partenariat avec Opex, fabricant leader mondial des machines d'ouverture et d'extraction vous présente la gamme Omaton. Omaton est une gamme de solutions d'ouverture fiable avec technique de fraisage innovante.

## LES SYSTÈMES D'OUVERTURE

Modèle 210 <sup>TM</sup>



Modèle 410 <sup>TM</sup>



**OMATION**<sup>®</sup>

## LES SYSTÈMES D'OUVERTURE ET TRI

## LE TRI AUTOMATISÉ DU COURRIER



Modèle 306 <sup>TM</sup>

**OMATION**<sup>®</sup>



Modèle 306s <sup>TM</sup>

**MAIL MATRIX**<sup>™</sup>

... traitez le courrier comme jamais auparavant



## VOS AVANTAGES

- Technologie d'ouverture par fraisage : protège le contenu et l'opérateur
- Compteur de plis : statistiques
- Collecteur de copeaux : propreté du poste de travail et arrêts pour bourrage limités
- Alimentation automatique tous formats d'enveloppes sans pré-tri : gain de temps
- Ouverture fluide et haute vitesse : productivité
- Épaisseur maximum de 4,75 à 12,7 mm selon modèle
- Meilleure offre de service maintenance du marché : 4 visites préventives / an
- Différentes formules :
  - ✓ Achat et contrat de maintenance ou
  - ✓ contrat de location-maintenance

## COMMENT PRÉPARER VOTRE CAHIER DES CHARGES ?

### Votre Checklist

- ✓ Nombre d'enveloppes à ouvrir/jour
- ✓ Épaisseur maximum souhaitée des enveloppes
- ✓ Format des enveloppes reçues avec la volumétrie journalière

### Options souhaitées :

- ✓ Impression haute vitesse
- ✓ Compteur de lots
- ✓ Tri par formats et épaisseurs
- ✓ Convoyeurs de sortie



Outils Océans est leader du contenant réutilisable, associant matériaux souples et rigides.

TRANSPORTER & PROTÉGER



## COMMENT PRÉPARER VOTRE DEMANDE DE DEVIS ?

### Votre Checklist

#### Dimensions

- ✓ Cases
- ✓ Pochettes

#### Aménagements

- ✓ Adressage
- ✓ Sécurité
- ✓ Portage
- ✓ Marquage

#### Matériaux

- ✓ Souples
- ✓ Rigides
- ✓ Couleurs
- ✓ Transparent

### LES Pochettes SOUPLES

Multifonctions, elles sont adaptées au transport de courrier, au fond de caisse, aux papiers de véhicules, trousseaux de clés, remises commerçants.

#### Pochettes standard sur stock



Réf: WA53505



Réf: WA4030



Réf: WA2719



#### SIMPLES, PRATIQUES ET ÉCONOMIQUES



Réf: PT4030CI

#### Pochettes sur fabrication



Réf: RV



Réf: PO



Réf: WPT28155CRB  
Pochette de caisse



Réf: VO

### LES Pochettes SEMI-RIGIDES

Conçue pour votre pré-tri de courrier, la pochette polypropylène protège vos plis grâce à sa face semi-rigide. Sa manipulation est facilitée par son côté semi-rigide.

#### Eco-PCI sur stock



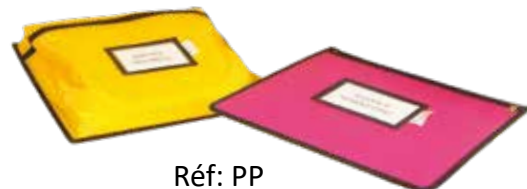
#### Pochettes 2 faces semi-rigides sur fabrication

Réf: RP



Pochettes remise commerçants

#### Pochettes 1 face semi-rigide sur fabrication



Réf: PP





CRÉATION ORIGINALE D'OUTILS OCÉANS  
LE SAC NAVETTE



Le sac navette crée par Outils Océans, épouse parfaitement le contour de la case et sans système de fixation, ce qui permet de faire du tri direct. Pratique, solide, durable, sa semi-rigidité améliore la présentation du courrier et facilite les manipulations. Vos plis arrivent en bon état chez votre correspondant.

VOS AVANTAGES

- Tri direct : gain de productivité
- Etiquette coulissante : fiabilité de l'adressage
- Dragonne de portage : facilité de prise en main
- Ressorts en mousse : Rangement à plat pour un gain de place de plus il s'adapte facilement au volume des documents transportés
- Rigidité : la qualité de présentation



Personnalisation



Découvrez la vidéo



Découvrez le Trieur Navette

Une solution révolutionnaire 3 en 1 qui vous permet de trier, livrer et collecter votre courrier.

Découvrez la vidéo



LES CONTENANTS SPÉCIFIQUES : DOCUMENTS, VALEURS, PRODUITS FRAGILES, THERMOSENSIBLES...

Corbeilles, boîtes à chèques, pochettes à monnaies, objets fragiles, thermosensibles, ...  
Outils Océans conçoit les contenants qui répondront à tous vos besoins !



Les corbeilles



Réf: CH3000



Réf: CH2000



Réf: CH1000

Les boîtes à chèques



Les pochettes réutilisables pour le e-commerce



Les sacs élections



Le Support PDA



La PLV



Lunch box



Les boîtes pour objets fragiles



Les Sacothes isothermes pour produits thermosensibles



Outils Océans vous propose une large gamme de chariots dédiée à vos différentes activités.

Pour la manutention mixte de vos colis et contenants, les chariots diables sont vos alliés. Vous souhaitez distribuer et collecter des documents ou des plis ? Privilégiez les chariots de distribution-collecte. Vos documents circulent en inter-site et vous avez besoin d'une protection supplémentaire ? Optez pour les housses adaptées.



Manutention



Distribution-Collecte courrier, colis



Dessertes



Distribution d'imprimés  
et journaux



Affranchissement



LES SACS DE LIAISON & POSTAUX

- ▶ Le sac de liaison regroupe et protège des documents, des petits colis, des pochettes ou sacs navettes. A la fois léger et robuste, le sac de liaison offre une grande contenance et une protection contre les intempéries. Il vous rendra service pour longtemps.
- ▶ Issus des sacs traditionnels, les sacs postaux Outils Océans, de par leur conception innovante et leurs matériaux modernes, vous offrent un meilleur service.



LES SACS DE DISTRIBUTION PIÉTON ET VÉLO

- ▶ Développés en collaboration avec les sociétés de portage, les sacs de distribution sont conçus pour transporter et livrer facilement journaux, documents, prospectus et échantillons.
- ▶ Les contenants vélo sont à la fois solides comme un coffre, grâce à leur ossature semi rigide, et pratiques et légers comme un sac.



LES SCÉLÉS LIENS DE SÉCURITÉ

Muni d'une tige lisse ou crantée selon l'utilisation, Outils Océans vous propose des scellés liens de sécurité adaptés à vos usages et aux exigences des transporteurs.



LES SCÉLÉS RAPIDES DE SÉCURITÉ

Ce système de sécurité est spécialement conçu pour les fermetures à glissière de vos pochettes et sacs navettes. Simple et rapide à utiliser, il se met en place par une pression du pouce comme une punaise.



Retrouvez la vidéo des Scellés rapides de sécurité SRVT2 et SRV sur [www.outils-oceans.com](http://www.outils-oceans.com) ou flashez le QR code ci-dessous





# traç@flux

POUR UNE TRAÇABILITÉ FIABLE,  
TRANSPARENTE ET EN TEMPS RÉEL

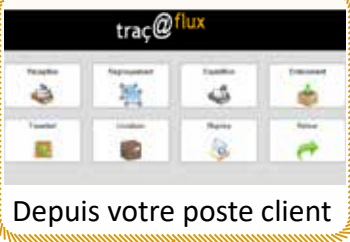
Inter-Site



Intra-Site



Poste en ligne Webship



Depuis votre poste client

PDA



PLUG & PLAY



traç@box

Confort et productivité

Poste Tunnel

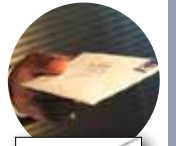
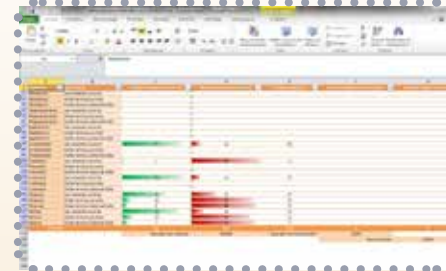


CLOUD DATA

Consultation Web-View



Reporting Administration

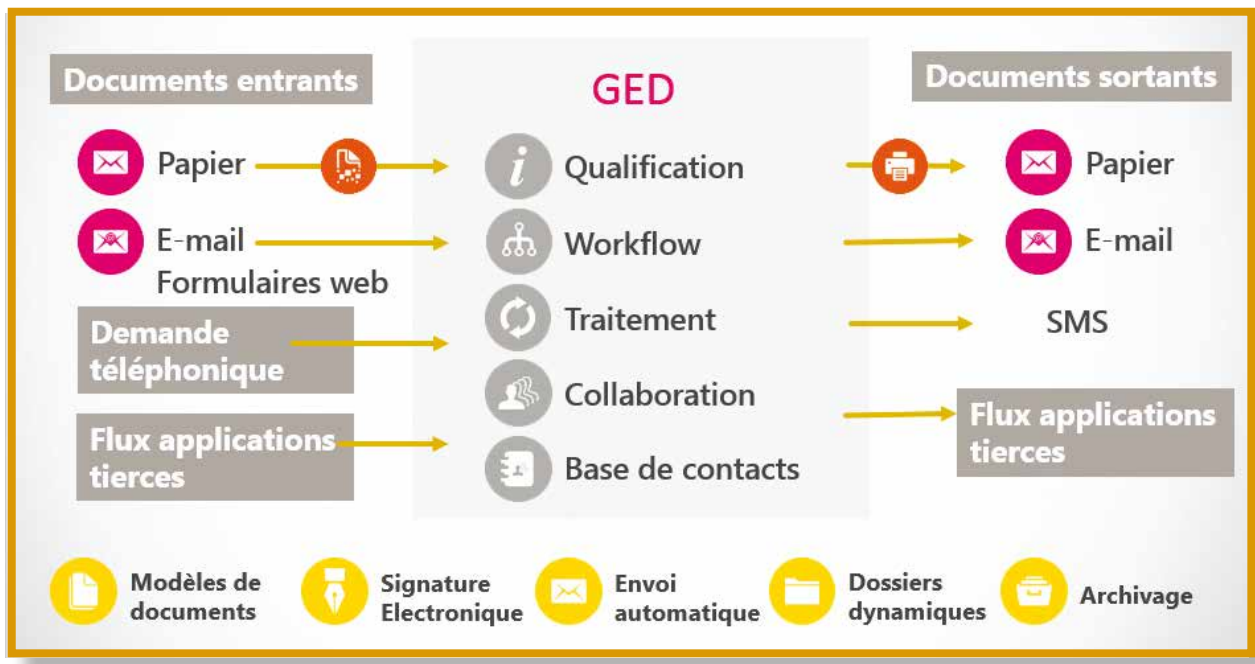
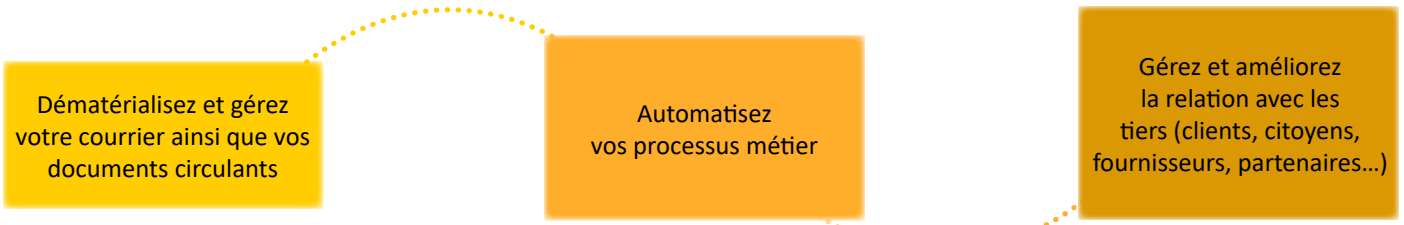


Traç@flux une solution Cloud autonome qui couvre :

- tous les objets (colis, plis sensibles, bacs, sacs navettes, pochettes ...)
- tous les flux (intra-site, inter-site, entrants, sortants)
- toutes les opérations, les lieux et les intervenants



Afin de continuer à apporter à nos clients des solutions innovantes intégrant **le meilleur de la technologie pour la gestion des flux documentaires**, Outils Océans est devenue en 2014 partenaire de l'éditeur **NEOLedge** et a suivi à cet effet un parcours de certification rigoureux pour vous proposer **la solution Elise**.



Les solutions **Elise** et **DocFactory** permettent à plus de 100 000 utilisateurs dans le monde de maîtriser les enjeux de leurs documents circulants :

- Dématérialisation
- Captation Multicanale et Multiflux
- Collaboration
- Gestion documentaire
- Pilotage



LES DOMAINES D'APPLICATION

PROCESSUS

Processus administratifs  
Processus métiers  
Intégration à l'ERP ou à des applications métiers



GESTION DU MULTICANAL

Documents circulants : entrants et sortants  
Case management  
Canaux de communication multiples

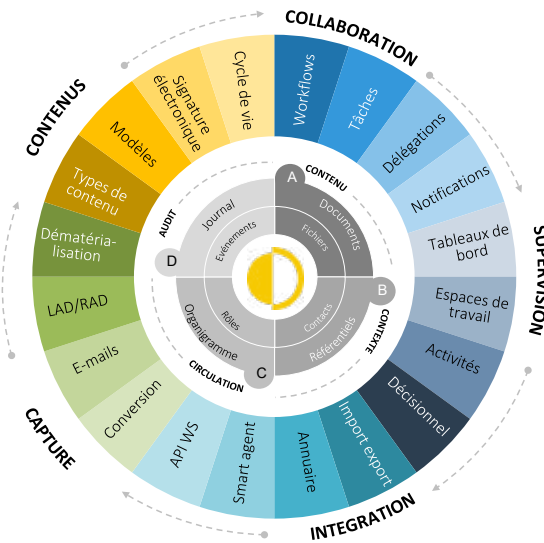
GESTION DOCUMENTAIRE

Conservation des documents  
Gestion par dossier  
Records management

SOFTWARE

LE PÉRIMÈTRE FONCTIONNEL

UNE APPLICATION POUR CHAQUE USAGE



HARDWARE

NOS SOLUTIONS DE DÉMATÉRIALISATION



Du scanner de bureau à la station de dématérialisation de production



FALCON

OPEX





Ranger ● Transporter ● Protéger ● Digitaliser

## ILS NOUS FONT CONFIANCE

### PLUS DE 500 CLIENTS ENTREPRISES ET ADMINISTRATIONS EN FRANCE ET EN EUROPE

#### Banques



Et d'autres...

#### Assurances, mutuelles, prévoyance, retraite



Et d'autres...

#### Administration, collectivités, organismes publics



Et d'autres...

#### Grands compte privés et publics



Et d'autres...

#### Prestataires facility management et distributeurs



Et d'autres...

#### Santé // Divers



Et d'autres...

## UNE ÉQUIPE À VOTRE SERVICE



**Responsable du département courrier-logistique France et Interlocutrice Ouest, Sud Ouest, Est**  
**Marine HACHE** : 02 98 94 87 67  
marine.hache@outils-oceans.com



**Ingénieure commerciale Ile de France, Nord, Centre**  
**Christelle DEGEETER** : 09 60 39 52 44  
christelle.degeeter@outils-oceans.com

**Ingénieur commercial Sud Est**  
**Vincent MICLOT** : 06.23.61.22.54  
vincent.miclot@outils-oceans.com



#### PARTENAIRE



Outils Océans est membre associé Arseg, association des Directeurs et Responsables de Services Généraux depuis 2006. C'est une reconnaissance de notre entreprise comme professionnel de l'Environnement de Travail.



### VOTRE EXPERT EN FLUX DOCUMENTAIRES ET LOGISTIQUES

OUTILS OCÉANS • 447, ZA de la Grande Halte - 29940 La Forêt-Fouesnant  
Tél. : +33 (0)2 98 94 63 03 • contact@outils-oceans.com • www.outils-oceans.com